

## INDICADORES JABALÍ

La siguiente información de publicación periódica es editada por la Dirección de Ovinos, Porcinos, Aves de Granja y Pequeños Rumiantes. El mismo, brinda información sobre la evolución de los indicadores del Sector Jabalí.

 Página  
 | 1

### Producción

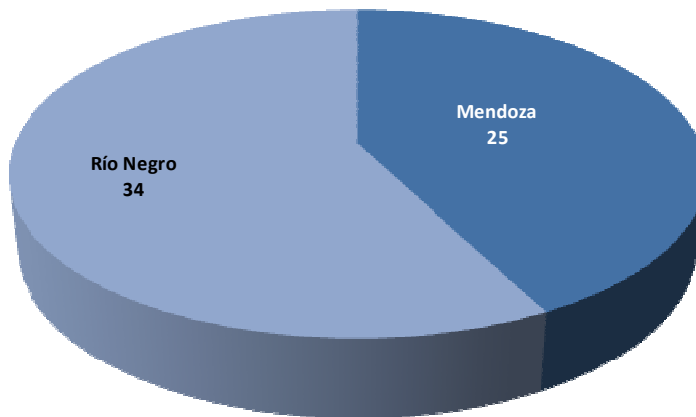
#### Faena de Jabalí en Cabezas

Mes	2010	2011	2012	Variación 2011/2012
<b>E</b>	25	0	2	100
<b>F</b>	41	44	25	-43
<b>M</b>	3	6	1	-83
<b>A</b>	50	20	0	-100
<b>M</b>	36	55	9	-84
<b>J</b>	35	16	22	38
<b>J</b>	9	27	-	-
<b>A</b>	59	16	-	-
<b>S</b>	31	4	-	-
<b>O</b>	129	0	-	-
<b>N</b>	29	25	-	-
<b>D</b>	20	0	-	-
<b>Total Junio</b>	<b>69</b>	<b>141</b>	<b>59</b>	<b>-58,16</b>
<b>Total Año</b>	<b>467</b>	<b>213</b>		

Fuente: Dirección de Ovinos, Porcinos, Aves de Granja y Pequeños Rumiantes, en base a datos de la dirección de Estadísticas y Comercio Exterior de SENASA.

El cuadro anterior permite observar una significativa disminución de la faena si se compara este primer trimestre con el mismo trimestre de años anteriores. Por lo que se puede decir, que persiste la tendencia a la baja, que mostraba el pasado 2011.

### Distribución de la faena de jabalí en cabezas – 1er trimestre 2012

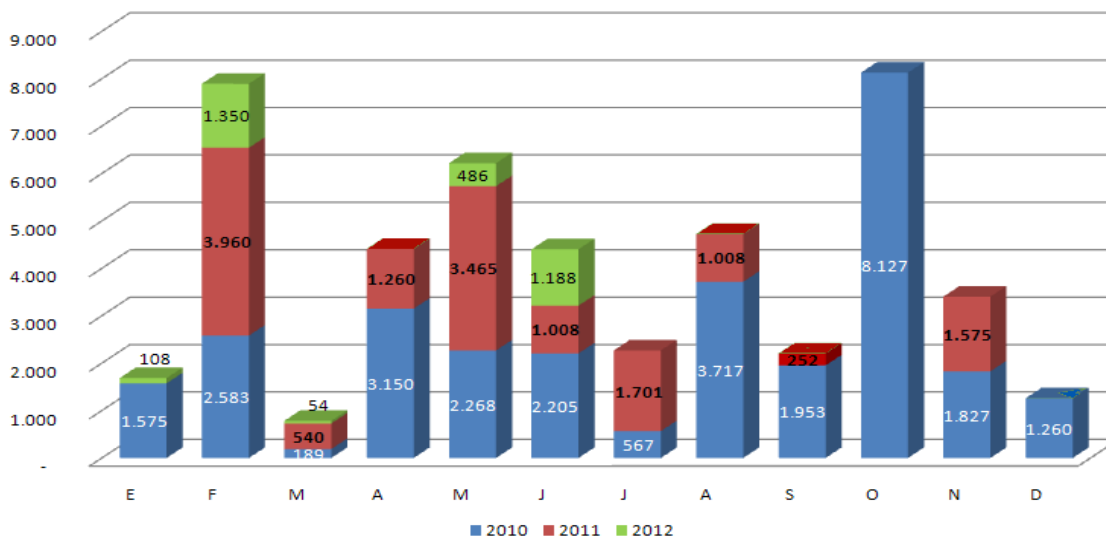


Fuente: Dirección de Ovinos, Porcinos, Aves de Granja y Pequeños Rumiantes, en base a datos de la dirección de Estadísticas y Comercio Exterior de SENASA.

En esta primera mitad del año, procesaron carne de jabalí dos plantas ubicadas en la provincia de Río Negro, Exquisiteces S.A. y Familia Weiss y una en la provincia de Mendoza, Matadero Frigorífico San Rafael S.A.

### Evolución y comparación de la Producción argentina de jabalí en kilos

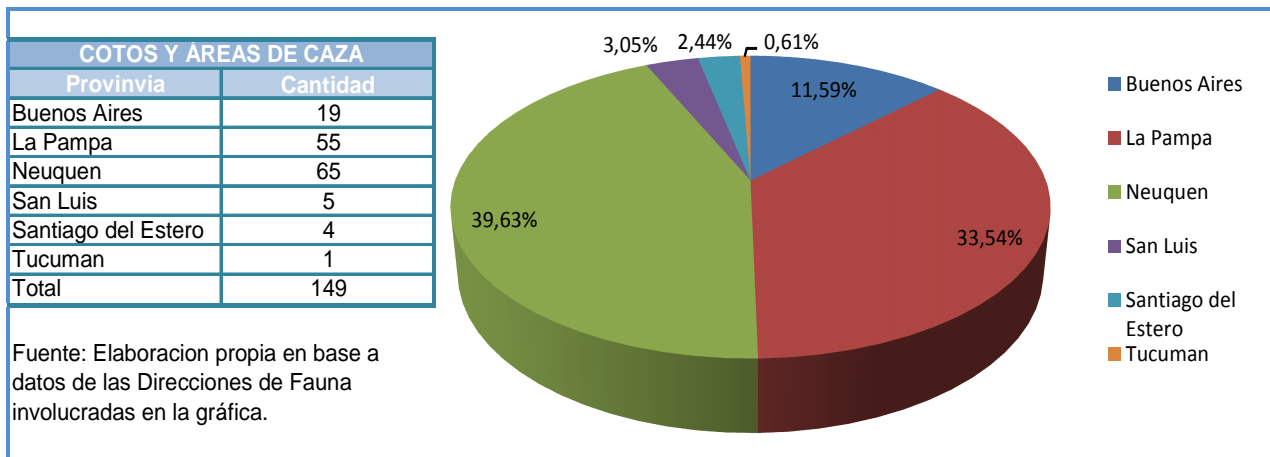
Área Jabalí – Marzo 2012



Fuente: Dirección de Ovinos, Porcinos, Aves de Granja y Pequeños Rumiantes.

### Caza Deportiva

#### Distribución de los cotos y áreas de caza por provincia



#### Trofeos declarados en las diferentes provincias Temporadas 2009/2010/2011

	2009	2010	2011
Buenos Aires	52	5	40
La Pampa <sup>1</sup>	61	94	51
Neuquén	18 <sup>2</sup>	7	15

<sup>1</sup> Trofeos de Exportación

<sup>2</sup> Trofeos de Caza Mayor

Fuente: Dirección de Ovinos, Porcinos, Aves de Granja y Pequeños Rumiantes, con Información provista por Área Especies No Tradicionales y la Dirección de Flora y Fauna de la Provincia de Buenos Aires.

*Lic. Ernestina Oliva - eoliva@minagri.gob.ar*

*Dirección de Ovinos, Porcinos, Aves de Granja y Pequeños Rumiantes – DNPG*

*Ministerio de Agricultura, Ganadería y Pesca*

## Fuentes y Agradecimientos

- ✓ Frigoríficos que colaboran con información para la diferenciación de especies que faenan, para obtener datos específicos de jabalí: Matadero Frigorífico San Rafael, Ahumadero Familia Weiss y Patagonia Exquisiteces S.A.
- ✓ Dirección de Flora y Fauna de la Provincia de Buenos Aires.
- ✓ Dirección de Estadísticas y Comercio Exterior de SENASA.